



つけるSとEATの使いかた

EAT とは？ よみ方：イート / いみ：たべる という意味の英語だよ！

そして人が数えられるものの名前は質問するときも答える時もSをつけていきます。

EATの使い方とSの付け方も、下をお手本にして書いてみましょう！

ぼくはピーマンをたべられるよ！

I CAN **EAT** GREEN PEPPERS!



きみはピーマンをたべられる？

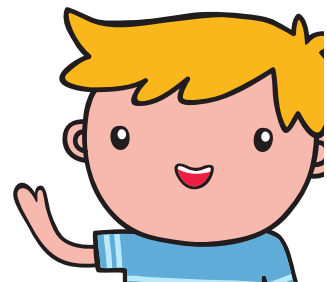
CAN YOU **EAT** GREEN PEPPERS?

① わたしはブロッコリーをたべられるよ！



きみはブロッコリーをたべられる？

② ぼくはキャベツをたべられるよ！



きみはキャベツをたべられる？

答え



つけるSとEATの使いかた

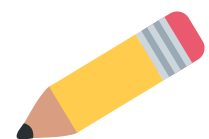
EAT とは？ よみ方：イート / いみ：たべる という意味の英語だよ！

そして人が数えられるものの名前は質問するときも答える時もSをつけていきます。

EATの使い方もSの付け方も、下をお手本にして書いてみましょう！

ぼくはピーマンをたべられるよ！

I CAN **EAT** GREEN PEPPERS!



きみはピーマンをたべられる？

CAN YOU **EAT** GREEN PEPPERS?

① わたしはブロッコリーをたべられるよ！

I CAN **EAT** BROCCOLIS!



きみはブロッコリーをたべられる？

CAN YOU **EAT** BROCCOLIS?

② ぼくはキャベツをたべられるよ！

I CAN **EAT** CABBAGES!



きみはキャベツをたべられる？

CAN YOU **EAT** CABBAGES?